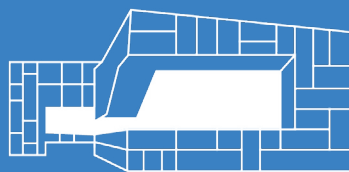




FICHA TÉCNICA



PALACIO DE CONGRESOS
— MÉRIDA —

Tu destino congresual

AUDITORIO I





ÍNDICE

DESCRIPCIÓN GENERAL

AUDITORIO I	3
USOS DEL ESPACIO.....	3
ESCENARIO	4
TRAMOYA/MAQUINARIA ESCÉNICA	4
ESPACIOS COMPLEMENTARIOS	5
CAMERINOS	5
CARGA Y DESCARGA	5
APARCAMIENTO EXTERIOR.....	5
DIMENSIONES Y CARACTERÍSTICAS.....	6
ESCENARIO	6
CÁMARA NEGRA	7
CAMERINOS	8

EQUIPAMIENTO

ILUMINACIÓN E IMAGEN	9
SONIDO	10
OTRO EQUIPAMIENTO TÉCNICO	10
TOMAS Y POTENCIA DE CORRIENTE ELÉCTRICA	11
CONECTIVIDAD A INTERNET	11
MOBILIARIO	11

PLANOS

PLANTA BAJA	12
PRIMERA PLANTA	13
PLANO BUTACAS	14
PLANO ESCENARIO	15
PLANO DE VARAS	16



DESCRIPCIÓN GENERAL

AUDITORIO I

El auditorio I o auditorio principal se encuentra en la planta baja del edificio y también tiene acceso por la primera planta. Cuenta con un aforo de 976 plazas climatizadas y se trata de un espacio de uso polivalente, que por su magnífica visibilidad puede acoger gran variedad de formatos. Dispone de punto de red en la zona de control y wifi en toda la sala. Una de sus peculiaridades es su comodidad y accesibilidad, con espacios habilitados para personas con movilidad reducida. La zona técnica está ideada para medios gráficos y control de sonido, en el que los técnicos se ubicarían en el lateral del escenario y en la fila 18 del patio de butacas.

USOS DEL ESPACIO

- Conciertos.
- Espectáculos.
- Jornadas.
- Congresos.
- Actos.
- Presentaciones.





ESCENARIO

Es un espacio de 300 m².

El acceso desde el patio de butacas al escenario es por dos escaleras que están a los lados del foso escénico. Para movilidad reducida hay rampa saliendo del auditorio dirección al back del escenario. Este espacio permite dos formatos, montaje con concha acústica o cámara negra.



TRAMOYA / MAQUINARIA ESCÉNICA

El peine del espacio escénico dispone de:

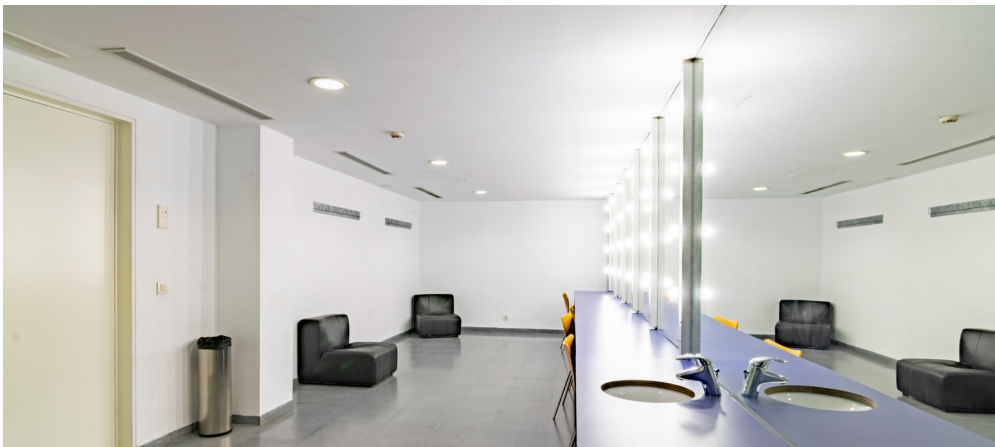
- 8 cortes manuales de 7 kilos cada uno, para una carga máxima de 100 kg.
- 2 cortes contrapesados para una carga máxima de 300 kg. Ubicados en proscenio para las funciones de telón de boca y bambalín.
- 8 cortes motorizados para una carga máxima de 500 kg, para soportación de techos de concha acústica pudiendo quedar liberados 4 de ellos para otros usos.
- 6 motores puntuales para una carga máxima de 1000 kg/unidad, para uso exclusivo de soportación de fondo de concha acústica.



ESPACIOS COMPLEMENTARIOS

Este auditorio dispone de una serie de espacios que completan el servicio para cualquier tipo de evento:

- **CAMERINOS:** 3 camerinos colectivos y 2 individuales.



- **CARGA Y DESCARGA:** es directa al escenario, mediante una puerta de 3,00 x 3,00 m. desde el muelle de carga accesible para camiones (una vía auxiliar situada en el exterior del palacio).
- **APARCAMIENTO EXTERIOR:** se dispone de una zona de aparcamientos privada para 42 vehículos y zonas próximas de fácil estacionamiento.





DIMENSIONES Y CARACTERÍSTICAS

• AUDITORIO I

SUPERFICIE	AFORO	DIMENSIONES
1.203 m ² .	976	45,78 x 26,28 m.

• ESCENARIO

SUPERFICIE	(12,00 x 25,00 m.)	300 m ² .
ANCHO	BOCA	9,00 m.
	HOMBRO DERECHO	3,30 m.
	HOMBRO IZQUIERDO	3,40 m.
	FOSO ESCÉNICO	12,80 m.
FONDO	HOMBRO DERECHO	10,65 m.
	HOMBRO IZQUIERDO	10,65 m.
	FOSO ESCÉNICO	1,65 m.



ALTO	BOCA	18,00 m.
	ESCENARIO HASTA PEINE	20,00 m.
	ESCENARIO A PLATEA	1,00 m.
	FOSO ESCÉNICO	*
ACCESO DE CARGA	ACCESO HASTA EL ESCENARIO	3,50 m.
	MENOR PASO ANCHO	1,60 m.
	MENOR PASO ALTO	2,00 m.
PENDIENTE		0 %
PISO DE ESCENARIO	REGISTRABLE	
	ESCOTILLONES	
TOMAS VOZ-DATOS	HOMBRO DERECHO	2
	HOMBRO IZQUIERDO	2

• **CÁMARA NEGRA**

	CANTIDAD	DIMENSIONES	COLOR
BAMBALINA	4	2,80 x 20,50 m.	NEGRO
PATAS	8	9,20 x 2,80 m.	NEGRO
BAMBALINÓN	1		AZUL
CORTINA AMERICANA	1		AZUL
TELÓN TRASERO O FONDO	1	18,00 x 9,00 m.	NEGRO



• **CAMERINOS**

	ALTURA	TOMAS DE CORRIENTE		CABINAS	DUCHA
		PARED	ENCIMERA		
COLECTIVO 1	2,20 m.	5	10	5	3
COLECTIVO 2	2,20 m.	5	6	5	2
COLECTIVO 3	2,20 m.	5	10	5	3
INDIVIDUAL MASCULINO	2,20 m.	5	2	2	1
INDIVIDUAL FEMENINO	2,20 m.	5	4	2	1





EQUIPAMIENTO

ILUMINACIÓN E IMAGEN

Si se trabaja con concha acústica, el auditorio cuenta con la siguiente iluminación en escenario:

PANEL TECHO 1	CIRCUITO 1	3 FOCOS PROSTAR 575 W	1725 W
	CIRCUITO 2	3 FOCOS PROSTAR 575 W	1725 W
	CIRCUITO 3	2 FOCOS PROSTAR 575 W	1150 W
	SUBTOTAL		4600 W
PANEL TECHO 2	CIRCUITO 1	3 FOCOS PROSTAR 575 W	1725 W
	CIRCUITO 2	2 FOCOS PROSTAR 575 W	1150 W
	CIRCUITO 3	2 FOCOS PROSTAR 575 W	1150 W
	SUBTOTAL		4025 W



PANEL TECHO 3	CIRCUITO 1	2 FOCOS PROSTAR 575 W	1150 W
	CIRCUITO 2	2 FOCOS PROSTAR 575 W	1150 W
	CIRCUITO 3	2 FOCOS PROSTAR 575 W	1150 W
	SUBTOTAL		3450 W
PANEL TECHO 4	CIRCUITO 1	2 FOCOS PROSTAR 575 W	1150 W
	CIRCUITO 2	2 FOCOS PROSTAR 575 W	1150 W
	CIRCUITO 3	2 FOCOS PROSTAR 575 W	1150 W
	SUBTOTAL		3450 W
TOTAL ILUMINACIÓN CON CONCHA ACÚSTICA			15525 W

En caso de no trabajar con concha acústica, el escenario del palacio dispone de 3 FOCOS PC DE 1000 W: Total 3000 W.

SONIDO

El espacio no está dotado de equipo de sonido.

OTRO EQUIPAMIENTO TÉCNICO

El Palacio de Congresos de Mérida no ofrece rider técnico.





TOMAS Y POTENCIA DE CORRIENTE ELÉCTRICA

El escenario está equipado con una acometida eléctrica de hasta 500 kW, repartida en 12 circuitos:

- 2 circuitos de sonido III + N en bases cetac 63 A.
- 5 circuitos de iluminación III + N en bases cetac 63 A.
- 5 circuitos de iluminación III + N en bases cetac 125 A.

CONECTIVIDAD A INTERNET

Los hombros del escenario están habilitados con tomas de conexión a internet, así como un repetidor wifi para este espacio. Además, la zona de control ofrece una toma de red con conectividad a internet.

MOBILIARIO

Ver documento anexo del mobiliario con el que cuenta el palacio.





PALACIO DE CONGRESOS

MÉRIDA

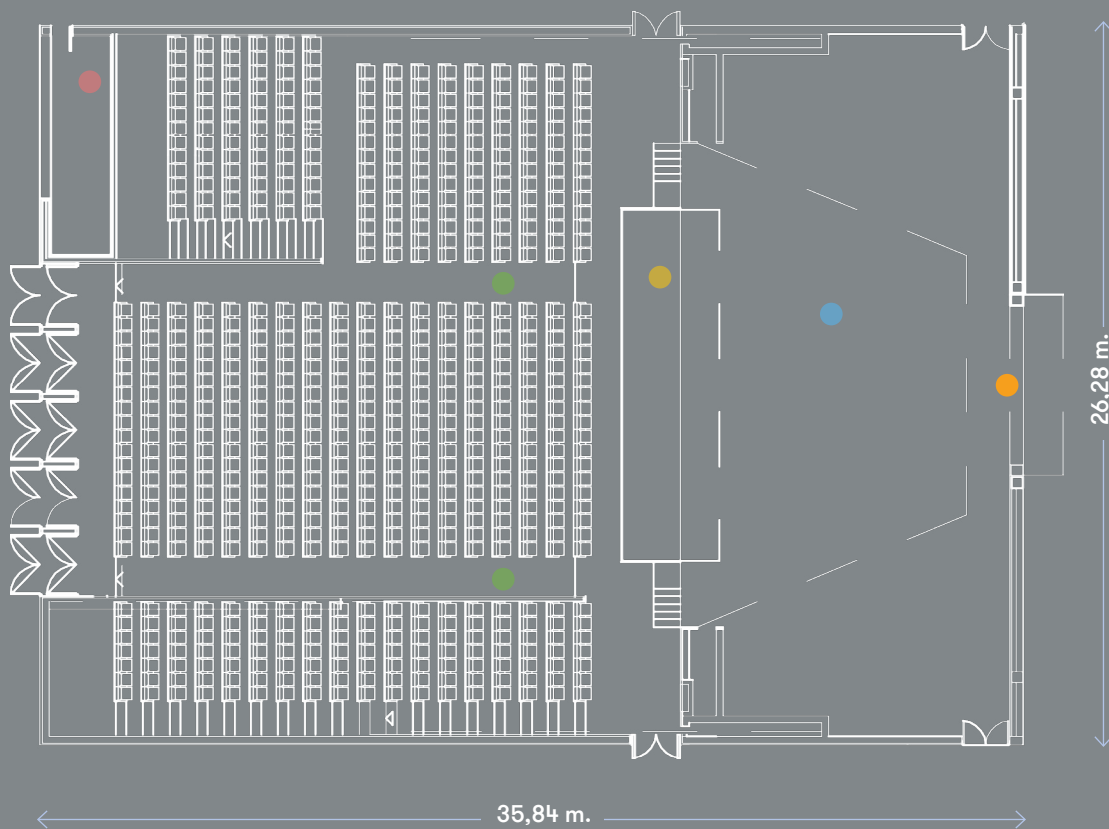
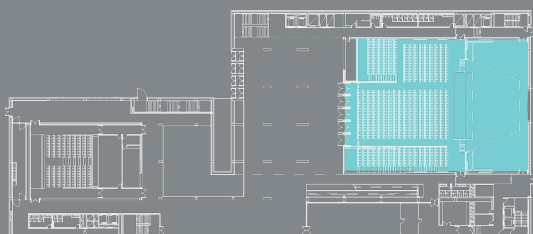
Tu destino congresual

FICHA TÉCNICA
AUDITORIO I

924 007 330 | merida@palcongrex.es

PLANOS

PLANTA BAJA



● AUDITORIO I

● PATIO DE BUTACAS

● FOSO DE ORQUESTA

● ACCESO CARGA Y DESCARGA

● RECEPCIÓN

● ESCENARIO



PALACIO DE CONGRESOS

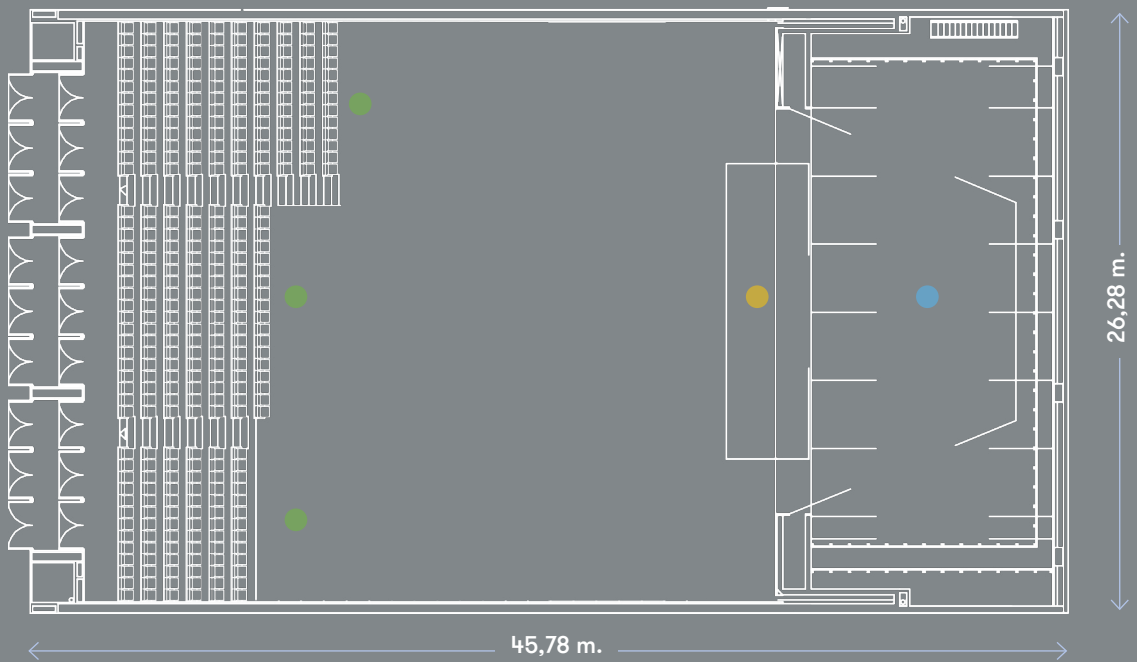
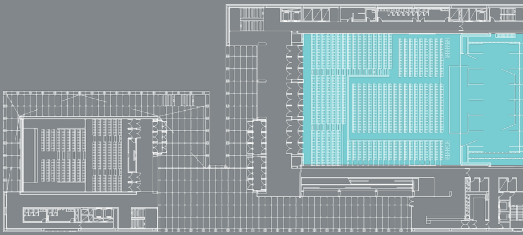
MÉRIDA

Tu destino congresual

FICHA TÉCNICA
AUDITORIO I

924 007 330 | merida@palcongrex.es

PRIMERA PLANTA



● AUDITORIO I

● ESCENARIO

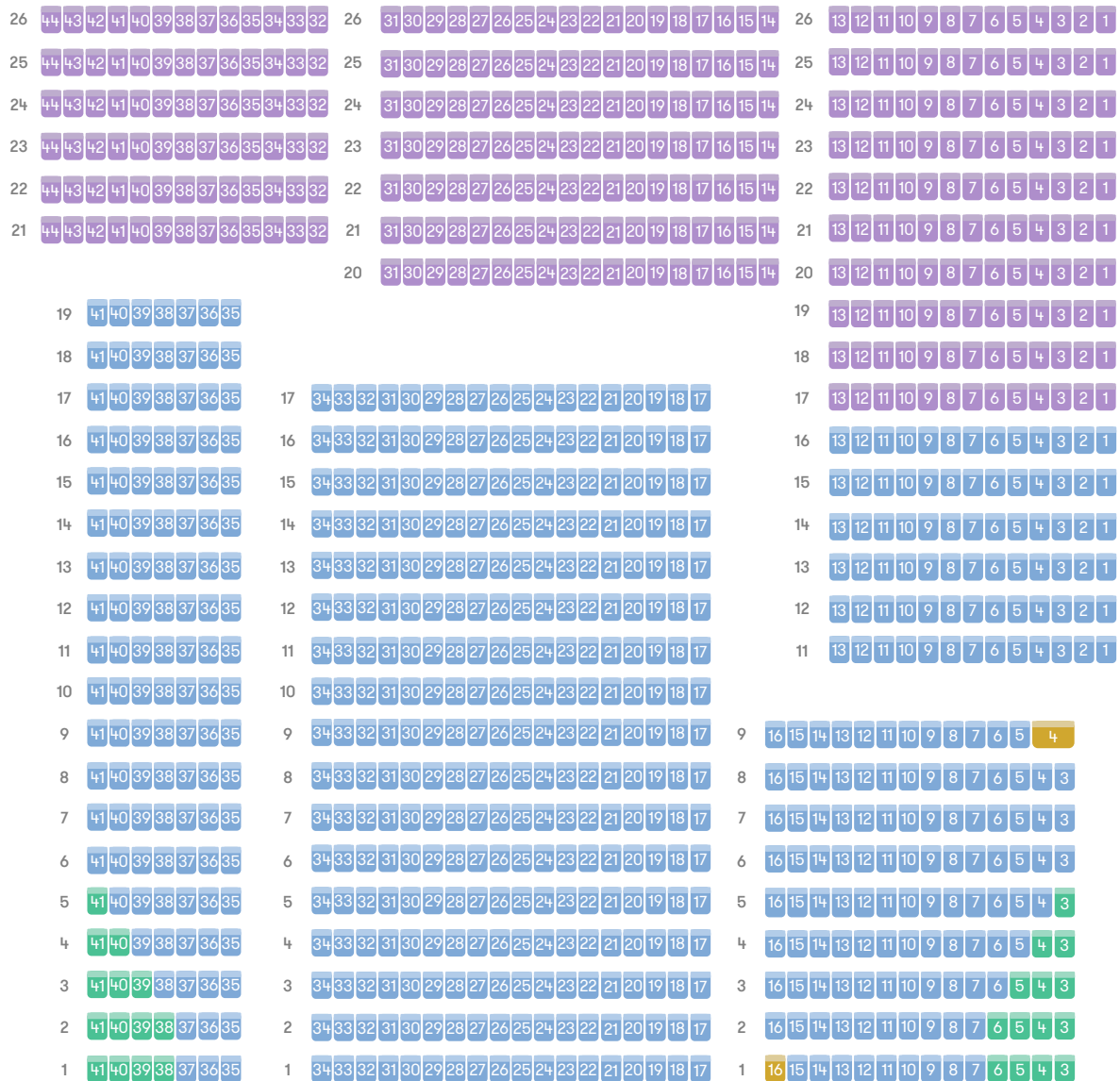
● FOSO DE ORQUESTA

● BUTACAS





PLANO BUTACAS

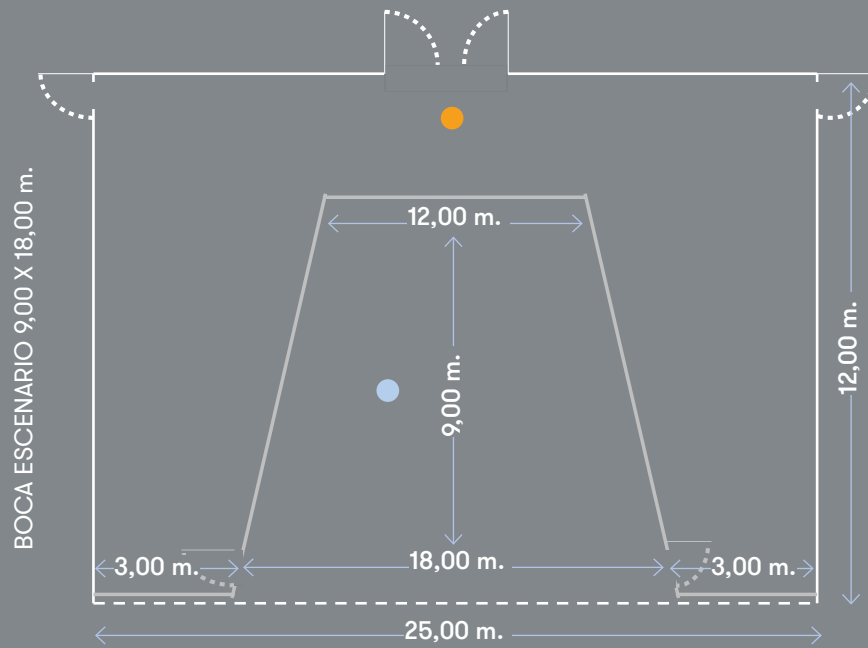


ESCENARIO

- PATIO DE BUTACAS
- ESPACIO PARA SILLA DE RUEDAS
- BUTACAS PRIMERA PLANTA
- VISIBILIDAD REDUCIDA
- NÚMERO FILA



PLANO ESCENARIO

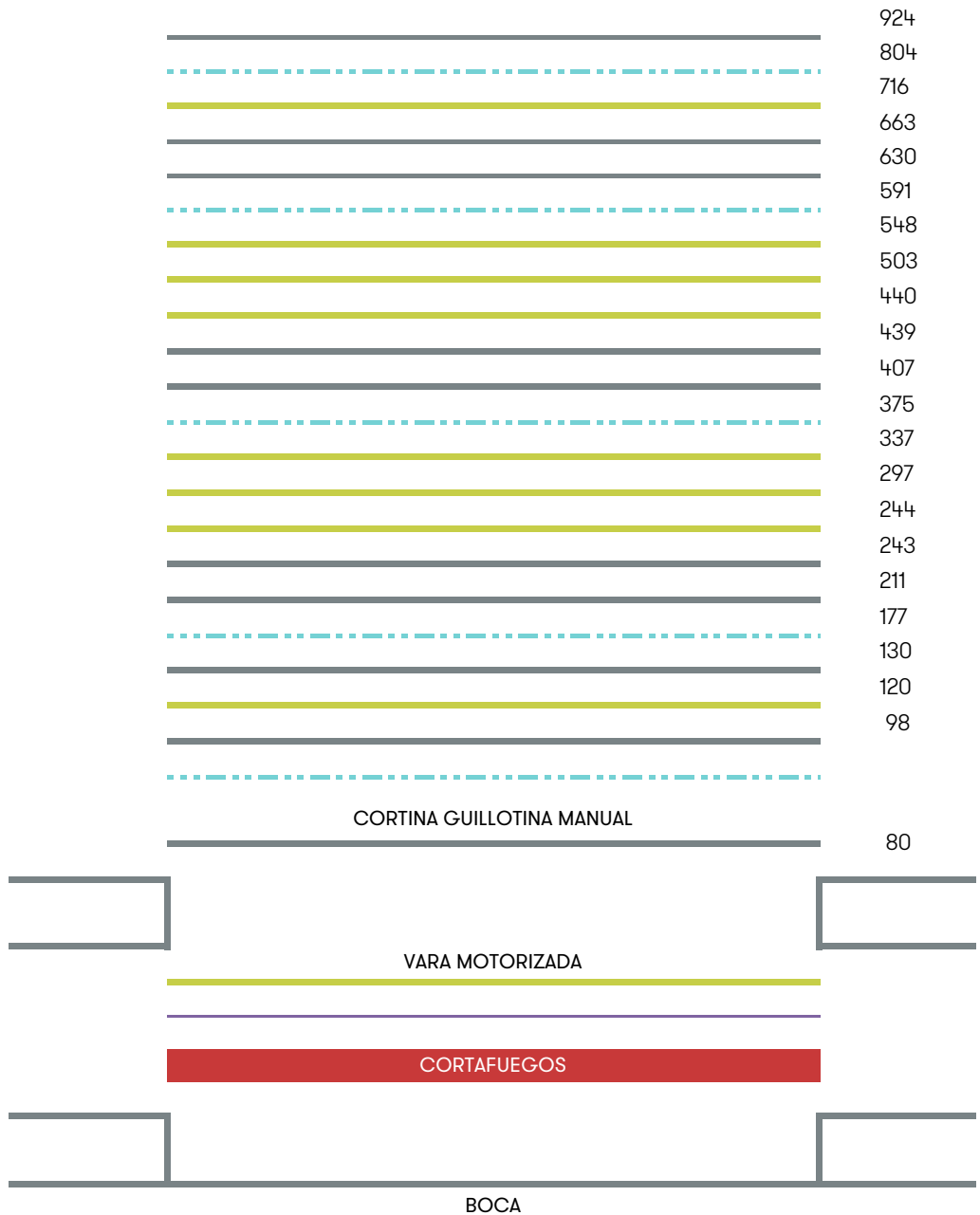


● CARGA/DESCARGA ● CONCHA ACÚSTICA





PLANO DE VARAS



- MANUAL
- MOTORIZADA
- TECHO CONCHA





PALACIOS DE CONGRESOS
EXTREMADURA

Tu destino congresual

Avda. del Río, s/n – 06800 MÉRIDA (Badajoz)

 924 007 330

 merida@palcongrex.es

www.palcongrex.es

