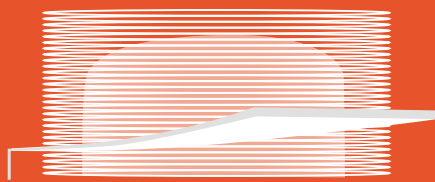




FICHA TÉCNICA



PALACIO DE CONGRESOS
— BADAJOZ —

Tu destino congresual

CAFETERÍA



ÍNDICE

DESCRIPCIÓN GENERAL

CAFETERÍA.....	3
USOS DEL ESPACIO.....	3
DIMENSIONES Y CARACTERÍSTICAS	4

EQUIPAMIENTO

ILUMINACIÓN E IMAGEN	5
SONIDO	5
OTRO EQUIPAMIENTO TÉCNICO	5
TOMAS Y POTENCIA DE CORRIENTE ELÉCTRICA	5
CONECTIVIDAD A INTERNET	5
MOBILIARIO	5

PLANOS

PLANTA 0	6
----------------	---



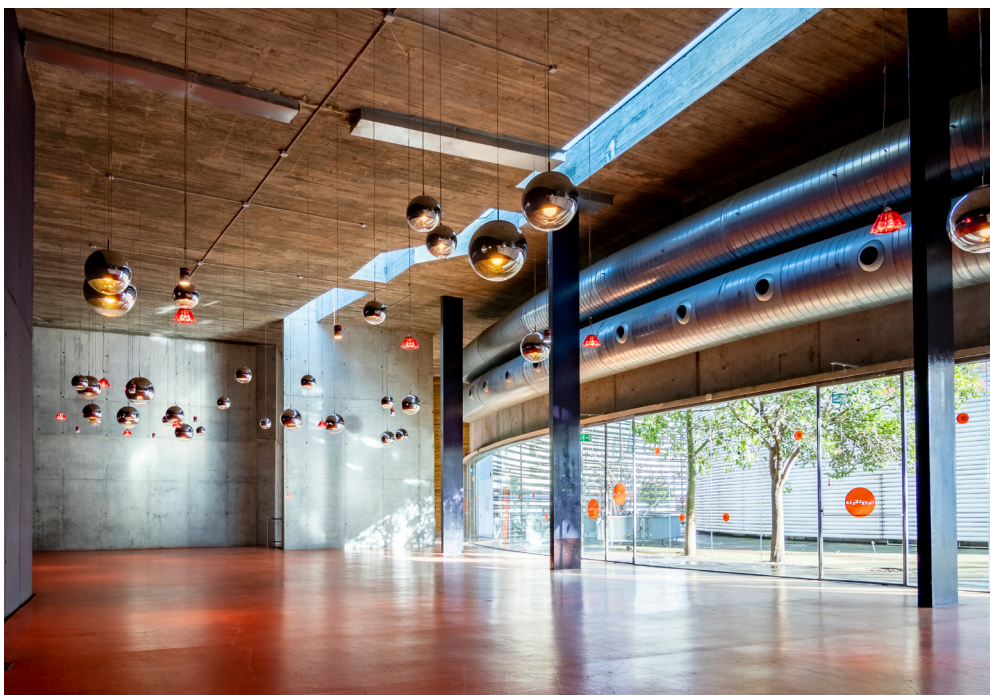
DESCRIPCIÓN GENERAL

CAFETERÍA

Está en la planta 0 del edificio y puede funcionar como sala polivalente. Como espacio anexo se encuentran las cocinas, que disponen de cámaras de frío y sirven de apoyo a un servicio de catering. La cafetería es un amplio espacio longitudinal y curvo, con una gran luminosidad gracias a la amplia superficie acristalada con vistas al patio.

USOS DEL ESPACIO

- Servicio de barra.
- Área de catering.
- Apoyo al servicio de catering en terraza.
- Exposiciones.
- Workshop.
- Presentaciones.
- Conferencias.



DIMENSIONES Y CARACTERÍSTICAS

• CAFETERÍA

SUPERFICIE	AFORO ESCUELA	AFORO TEATRO	AFORO CÓCTEL	AFORO BANQUETE
281 m ²	86	153	299	223



EQUIPAMIENTO

ILUMINACIÓN E IMAGEN

Este espacio cuenta con luz natural además de iluminación general de sala.

SONIDO

El espacio no está dotado de equipo de sonido.

OTRO EQUIPAMIENTO TÉCNICO

Este espacio no ofrece rider técnico.

TOMAS Y POTENCIA DE CORRIENTE ELÉCTRICA

7.000 W repartidos en dos líneas.

CONECTIVIDAD A INTERNET

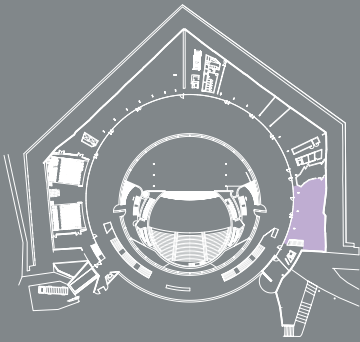
Conexión wifi y puntos de red.

MOBILIARIO

Ver documento anexo del mobiliario disponible del palacio.

PLANOS

PLANTA 0



- CAFETERÍA
- COCINA
- ACCESO A CAFETERÍA
- PUERTAS DE ACCESO AL PATIO

CAFETERÍA ALTURA LIBRE 7,00 m.





PALACIOS DE CONGRESOS
EXTREMADURA

Tu destino congresual

Ronda del Pilar, s/n - 06002 BADAJOZ

 924 939 000

 badajoz@palcongrex.es

www.palcongrex.es

